



Workwear  
since 1899

Version 1/2013



## PRODUKT-DATENBLÄTTER

BASE  
**BASE+**  
WELDING  
MULTI  
WARNING  
SPECIAL



Workwear  
since 1899

# BASE+

## Zweifarbige Berufs- und Arbeitskleidung

Gute Passform, modernes Design.


### Arbeitsjacke BASE+

- 1-reihige, verdeckte Knopfsteife
- 2 Seitentaschen mit Patte und Drucker
- 1 Brusttasche mit Patte und Drucker
- 1 Innentasche

### Stoffqualitäten

Gewebe 1: 100% Baumwoll-Körper  
ca. 280 g/m<sup>2</sup>

auf Lager:

 kornblau/hydronblau

auf Anfrage:

 schwarz/beige  
grau/schwarz

Gewebe 3: 65% Polyester  
35% Baumwolle  
Körper, ca. 245 g/m<sup>2</sup>

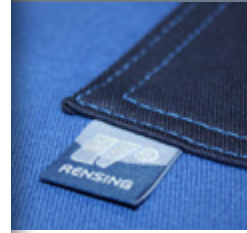
auf Anfrage:

 schwarz/khaki  
hydronblau/royal  
grau/schwarz  
grau/rot  
weiß/grau

Gewebe 4: 65% Polyester  
35% Baumwolle  
Körper, ca. 300 g/m<sup>2</sup>

auf Anfrage:

 schwarz/khaki  
hydronblau/royal  
grau/schwarz  
grau/rot  
weiß/grau



### Pflegeanleitung





Workwear  
since 1899

# BASE+

## Zweifarbige Berufs- und Arbeitskleidung



Gute Passform, modernes Design.

### Arbeitsbundhose BASE+

- Rundbund mit 7 Gürtelschlaufen
- 2 Beuteltaschen
- 1 Zollstocktasche
- 1 Gesäßtasche mit Patte und Drucker
- 1 Cargotasche mit Patte und Drucker
- Knieverstärkung

### Stoffqualitäten

Gewebe 1: 100% Baumwoll-Körper  
ca. 280 g/m<sup>2</sup>

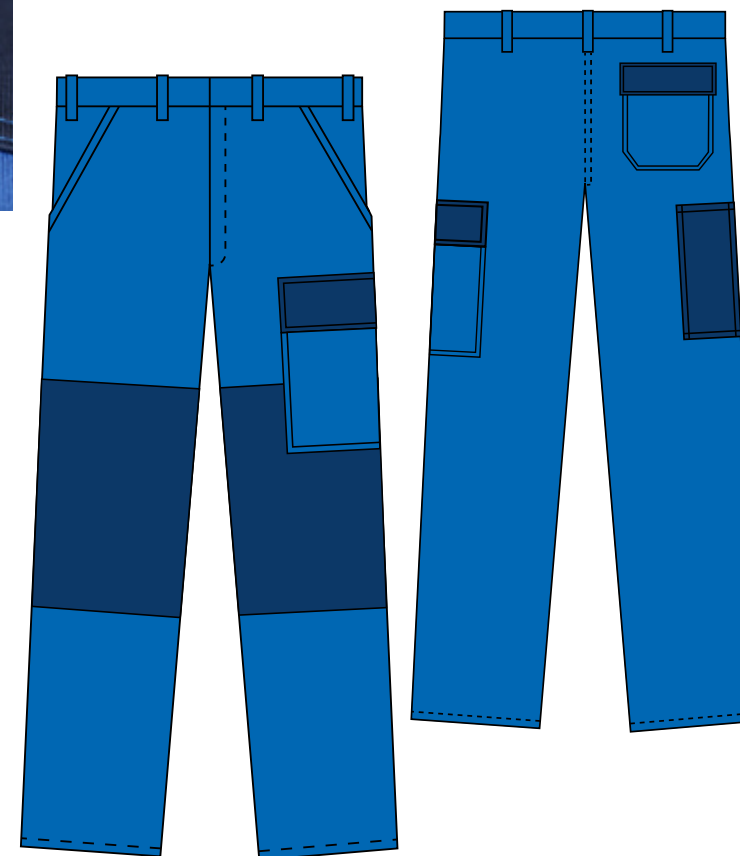
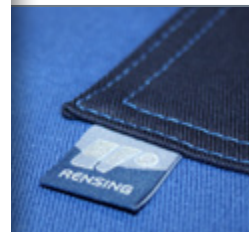
auf Lager:  
 Kornblau/hydronblau  
auf Anfrage:  
 schwarz/beige  
grau/schwarz

Gewebe 3: 65% Polyester  
35% Baumwolle  
Körper, ca. 245 g/m<sup>2</sup>

auf Anfrage:  
 schwarz/khaki  
hydronblau/royal  
grau/schwarz  
grau/rot  
weiß/grau

Gewebe 4: 65% Polyester  
35% Baumwolle  
Körper, ca. 300 g/m<sup>2</sup>

auf Anfrage:  
 schwarz/khaki  
hydronblau/royal  
grau/schwarz  
grau/rot  
weiß/grau



### Pflegeanleitung





Workwear  
since 1899

# BASE+

## Zweifarbige Berufs- und Arbeitskleidung



Gute Passform, modernes Design.

### Arbeitslatzhose BASE+

- Latztaschen mit Metallreißverschluss
- 2 aufgesetzte Schenkeltaschen
- 1 Zollstocktasche
- 1 Gesäßtasche mit Patte und Drucker
- angeschnittener Nierenschutz
- Bund mit Knöpfen verstellbar
- Träger aus gleichem Material mit einem dehnbaren Gummizwischenstück
- Kunststoffschnallen
- Knieverstärkung

### Stoffqualitäten

Gewebe 1: 100% Baumwoll-Körper  
ca. 280 g/m<sup>2</sup>

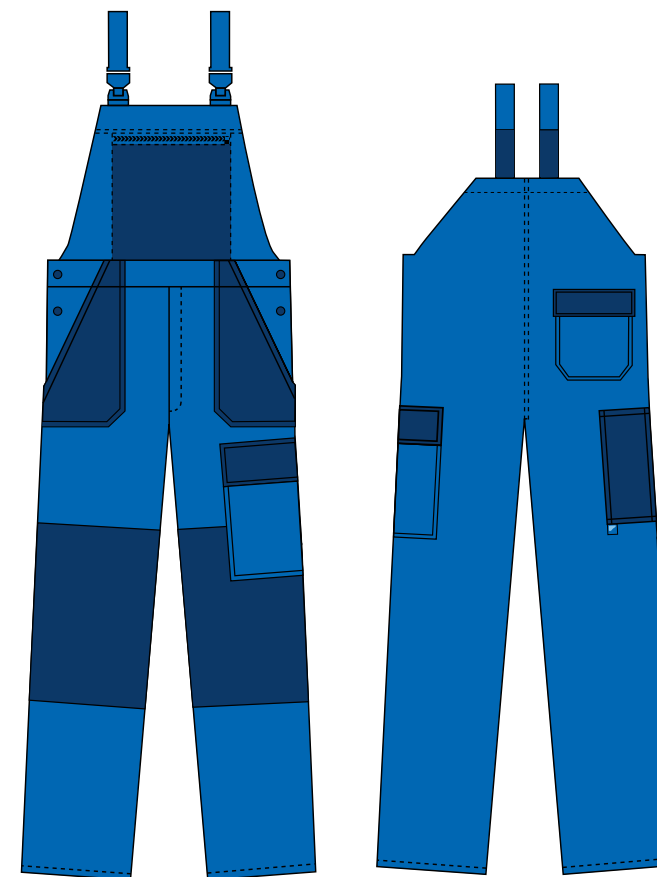
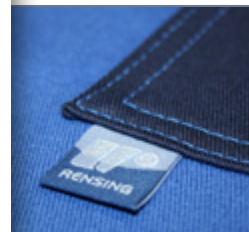
auf Lager:  
 kornblau/hydronblau  
auf Anfrage:  
 schwarz/beige  
grau/schwarz

Gewebe 3: 65% Polyester  
35% Baumwolle  
Körper, ca. 245 g/m<sup>2</sup>

auf Anfrage:  
 schwarz/khaki  
hydronblau/royal  
grau/schwarz  
grau/rot  
weiß/grau

Gewebe 4: 65% Polyester  
35% Baumwolle  
Körper, ca. 300 g/m<sup>2</sup>

auf Anfrage:  
 schwarz/khaki  
hydronblau/royal  
grau/schwarz  
grau/rot  
weiß/grau



### Pflegeanleitung

